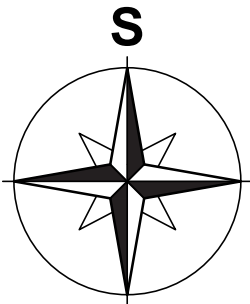
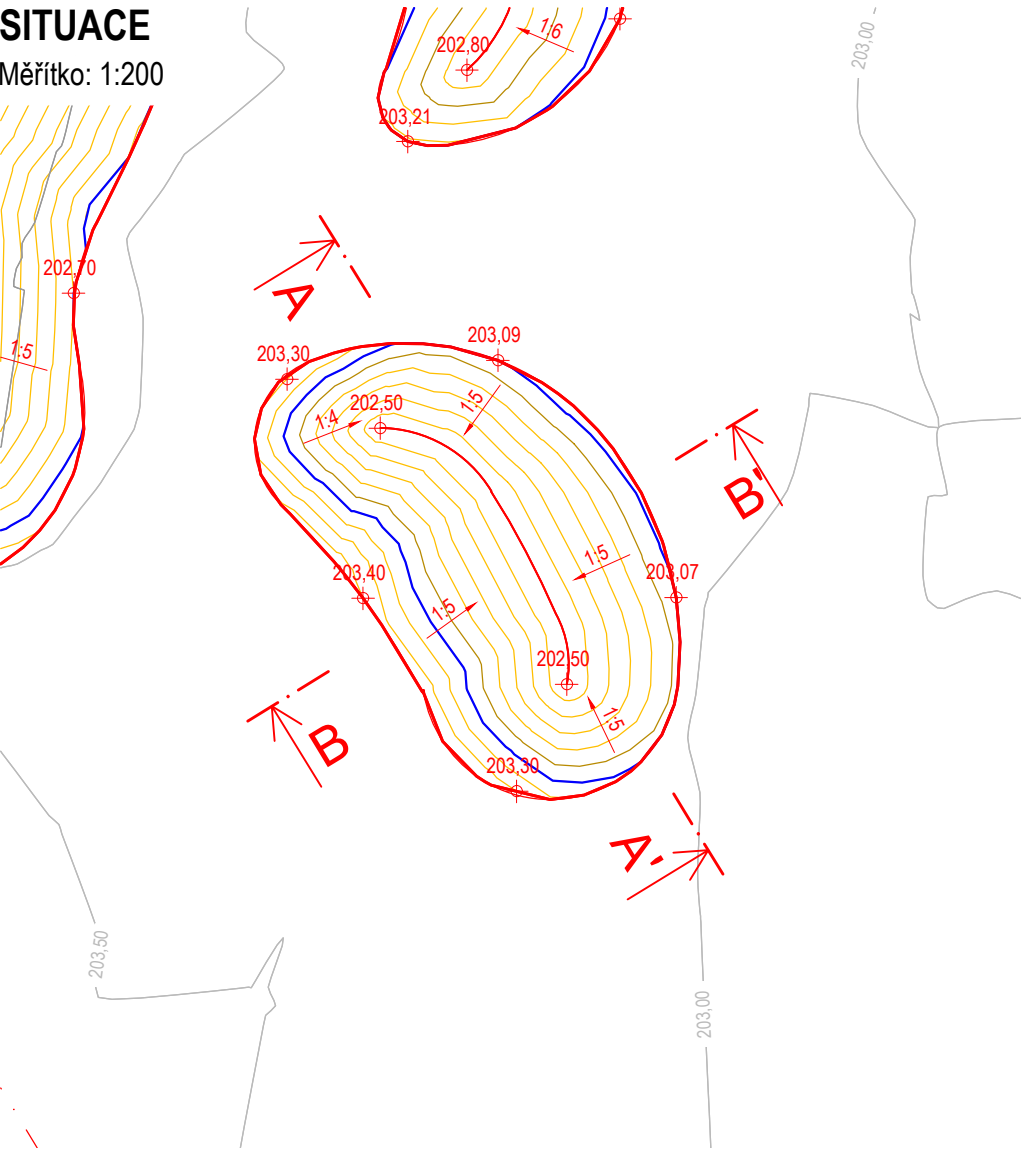


VÝKRES TŮŇ T13

Měřítko: 1:200, 1:100

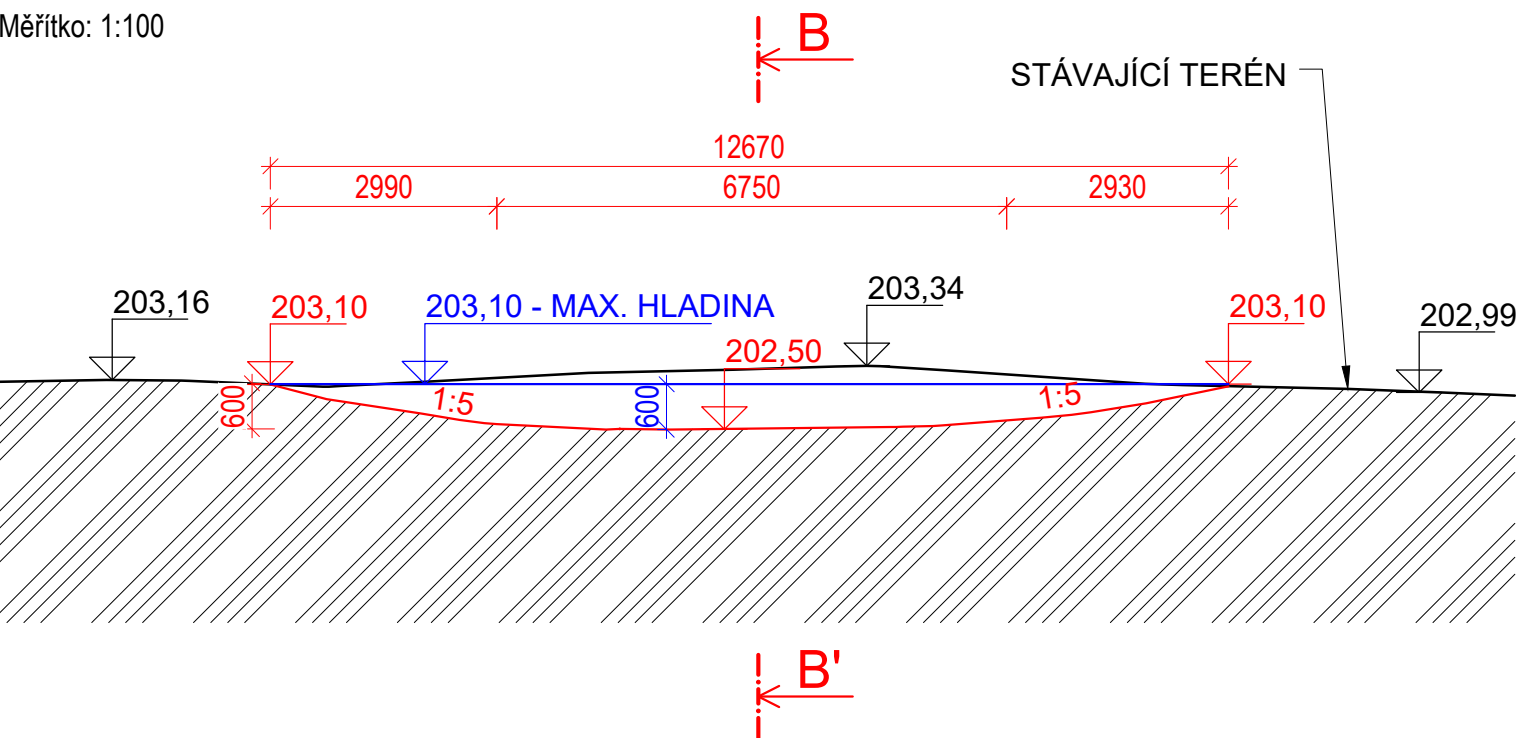
SITUACE

Měřítko: 1:200



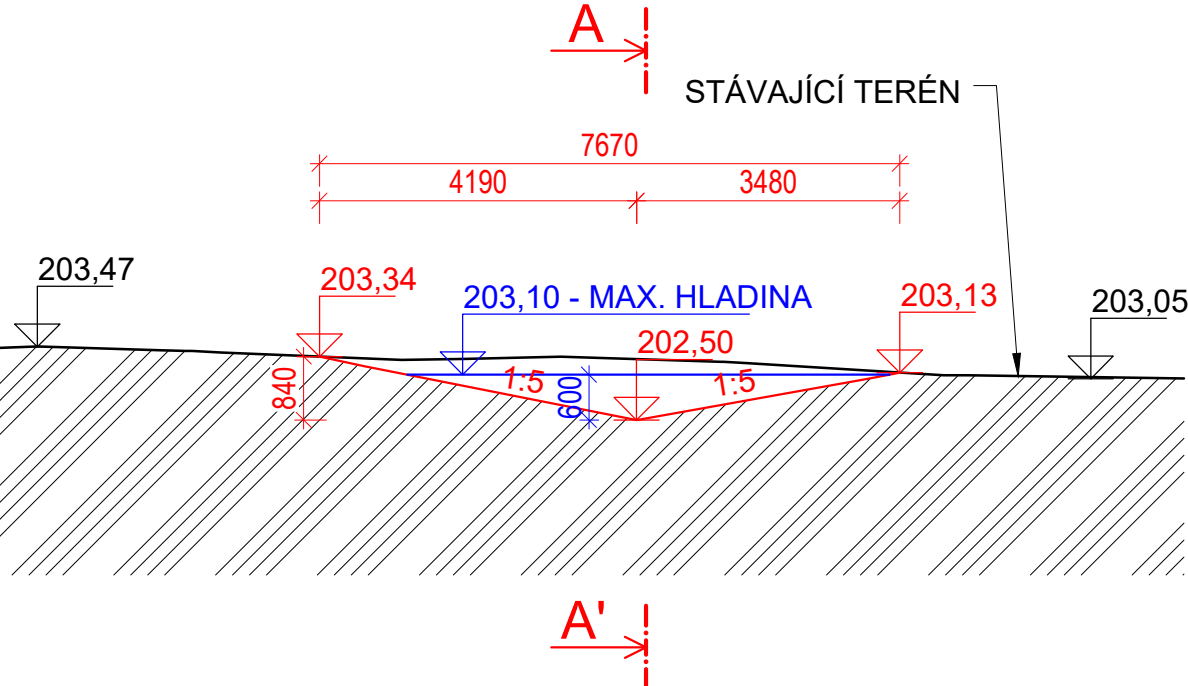
ŘEZ A - A'

Měřítko: 1:100



ŘEZ B - B'

Měřítko: 1:100



TŮŇ T13

PLOCHA:	89,0 m <sup>2</sup>
MAX. ZAHLOUBENÍ:	1,0 m
OBJEM VÝKOPU:	31,0 m <sup>3</sup>
MAXIMÁLNÍ HLADINA:	203,10 m n. m.
OBJEM VODY PŘI MAXIMÁLNÍ HLADINĚ:	20,0 m <sup>3</sup>

VÝKAZ VÝMĚR:

VÝKOP:	31,0 m <sup>3</sup>
SVAHOVÁNÍ V ZÁŘEZU (89,0·1,1):	97,9 m <sup>2</sup>

LEGENDA:

- HRANY STÁVAJÍCÍHO STAVU
- HRANY NÁVRHU
- VRSTEVNICE STÁVAJÍCÍHO STAVU PO 0,5 m
- VRSTEVNICE NÁVRHU PO 0,1 m
- MAXIMÁLNÍ HLADINA VODY V TŮŇI

Souřadnicový systém: S-JTSK  
Výškový systém: B. p. v.

<b>ENVICONS s. r. o.</b> Sídlo a provozovna společnosti Hradecká 569 533 52 Pardubice - Polabiny Tel. / FAX: +420 466 531 787 info@envicons.cz • www.envicons.cz	
Datum / Date 12/2021	
Zakázka č. / Job No. 22/2021	
Stupeň / Stage DVSP+DPS	
Kraj / Region Pardubický	
Stavební úřad / Building Authority MěÚ Přelouč	
Katastrální území / Catastral Area Labětín, Semín, Lhota pod Přeloučí	
Objednatel / Client Povodí Labe, státní podnik	
Akce / Project <b>Labe, Řečany nad Labem, revitalizace ramen (Votoka)</b>	
Stavební objekt / Building construction <b>SO 01 - Odtěžení sedimentů</b>	
Název / Title <b>Výkres tůň T13</b>	
Zodpovědný projektant / Responsible designer Ing. Štěpán Plodek	
Kontroloval / Checked by Ing. Jiří Šubrt	
Návrh vypracoval / Elaborated by Ing. Vojtěch Černý	
Měřítko / Scale 1:200, 1:100	Souprava / Copy
Výkres č. / DWG No. <b>01.17</b>	